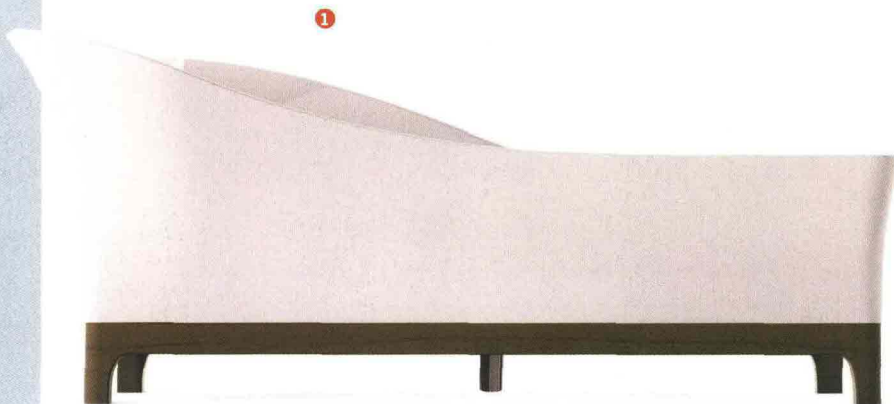




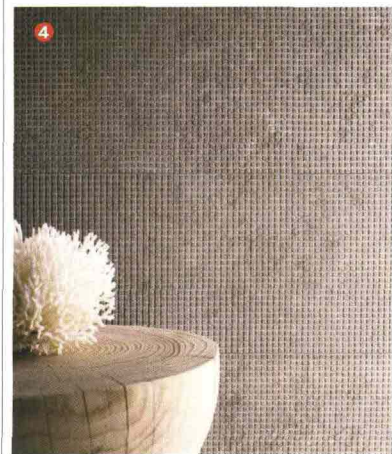
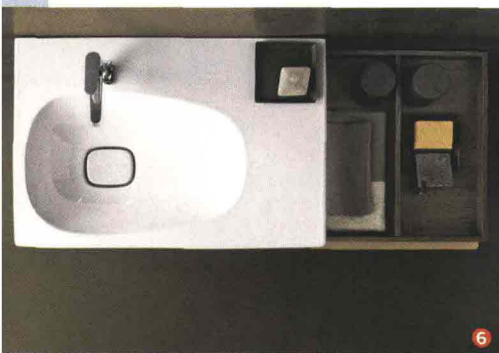
## tendenze MATERICO

Legno a vista  
abbinato a  
superfici eco,  
metallo e pietra.  
Per mix tattili  
e raffinati



**1 SOFA** Vasca in Mineralite bianco lucido con piedini in legno naturale. Cm. 188x89x67h. Design Meneghello Paoletti Associati. € 5.900. **Glass1989 2 RYO** Specchio con bordo in rovere tavolato e mensole a incastro in lamiera laccata. Di Stefano Pessotto e Lorella Agnoletto. Cm. 50x6,4x150h. **Cerasa 3 VOLO GREEN** Moduli componibili realizzati in Paperstone, materiale in 100% carta riciclata resistente come l'acciaio. **Altamarea 4 CUBE** Rivestimento in Sinai, pietra arenaria compatta color grigio-verde, con texture a rilievo. Cm. 30x60 e cm. 60x60. **Neutra 5 FLYING GLASS** Tavolino con base in rovere e ripiano fisso in MDF laccato. Cm. 64x65h. Design Sacha Lakic. € 1.190. **Roche Bobois 6 CITTERIO** Lavabo asimmetrico con contenitore laterale in rovere fumé. Cm. 90x50x16h. Di Antonio Citterio e Sergio Brioschi. Da € 427. **Pozzi-Ginori**

INDIRIZZI DA PAGINA 206



di Deborah Piana Agostinetti