

## DESIGN SHOP



Galeotto fu il Salone del Mobile 2013 per l'apertura di nuovi store dedicati al design.

**Catellani&Smith** ha riaperto le porte dello spazio espositivo Casa della Luce in via Ventura 5. La location, ospita eventi e incontri con architetti esperti nel design dell'illuminazione.

*// The Salone del Mobile 2013 has been the perfect moment to open new stores dedicated to design. Catellani&Smith reopened the exhibition space Casa della Luce in via Ventura 5. The venue hosts events and meetings with architects that are expert in light design.*

[www.catellanismith.com](http://www.catellanismith.com)

**Neutra** dà vita al suo primo flagship store milanese di complementi da bagno: 150 mq caratterizzati da un design ultra contemporaneo. In viale Piave 14. *// Neutra opens its first bathroom furniture flagship store in Milan; 150 m2 characterized by ultra-contemporary design. In viale Piave 14.* [www.neutradesign.it](http://www.neutradesign.it)

Showroom nuovo di zecca per **Foscarini** in via Fiori Chiari 28 angolo via Pontaccio 19. È un luogo improntato allo spirito del brand dove stimolare la creatività e raccontare storie, al cui interno si susseguiranno installazioni site-specific create di volta in volta da artisti e designer. *// Foscarini celebrated the Brera Design District with a brand new showroom in via Fiori Chiari 28, angolo via Pontaccio 19. It is a place characterized by the spirit of the brand, to stimulate creativity and tell stories, where site-specific installations, created every time by artists and designers, will follow one another.* [www.foscarini.com](http://www.foscarini.com)

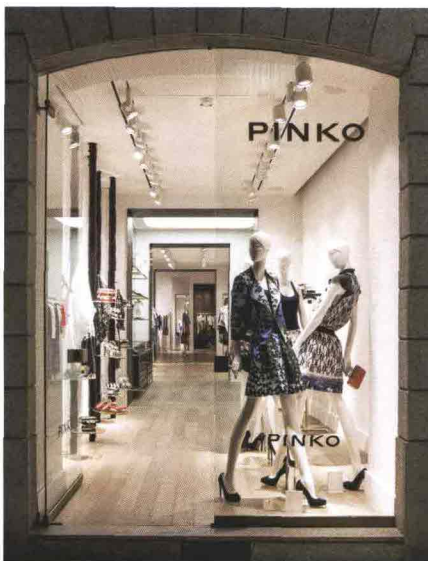
**Glass** conferma il suo successo nel settore del bathroom design con l'apertura del suo primo showroom monomarca su due piani in via San Gregorio 43. *// Glass confirms its success in the field of bathroom design with the opening of its first mono-brand showroom in via San Gregorio 43.* [www.glassdesign.it](http://www.glassdesign.it)

### Paolo Pecora Milano

via Gesù 15

Il marchio di abbigliamento maschile che punta sull'uso di materiali naturali ha aperto il suo primo flagship store al centro del quadrilatero. Location elegante, giochi di luce e atmosfera familiare rendono unico lo spazio, suddiviso in due ambienti.

*// The men's clothing brand that focuses on using natural materials opened its first flagship store in the middle of the "quadrilateral of fashion". The space of the boutique is unique, thanks to an elegant location, light effects and a family atmosphere. It is divided into two different sections.* [www.paolopecoramilano.it](http://www.paolopecoramilano.it)



### 3 Pinko

via Sant'Andrea 2/B

Ideati dall'architetto Massimiliano Locatelli, si susseguono ambienti lussuosi, richiami ai palazzi dell'Ottocento, carta da parati anni Sessanta, arredi in ottone e infine la stanza Vip. La moquette, il velluto liscio del divano e il giardino privato che filtra dalla vetrata coronano il tutto.

*// Luxury spaces, references to 19th-century palaces, '60s wallpaper, brass furniture, and a Vip room, all designed by the architect Massimiliano Locatelli, follow one another. Fitted carpets, the smooth velvet of the sofa, and a private garden are the icing on the cake.*

[www.pinko.it](http://www.pinko.it)